

Aménagement provisoire de la zone 3 - cellules du secret
Plans, coupes et détails d'état projeté

Aménagement provisoire de la zone 3 - cellules du secret
Etat projeté - Plan du niveau 0

Fourniture et mise en oeuvre d'une porte isoplane 2UP, REI90 (limite de zone d'alarme Conciergerie et zone d'alarme B6) et équipée d'un DAS, finition peinte

Fourniture et mise en oeuvre d'une cloison en plaques de plâtre sur rails métallique, REI90, finition enduite et peinte

Fourniture et mise en oeuvre d'un doublage en plaque de plâtre, finition enduite et peinte

Fourniture et mise en oeuvre d'un sol souple de type LAVA de chez Artigo ou équivalent sur l'ensemble de la pièce

Restauration ponctuelle de l'enduit des élévations et voûtes
Mise en peinture de l'ensemble

Borne histopad existante à déplacer

Fourniture et mise en oeuvre de portes isoplanes E30, finition peinte aux deux faces

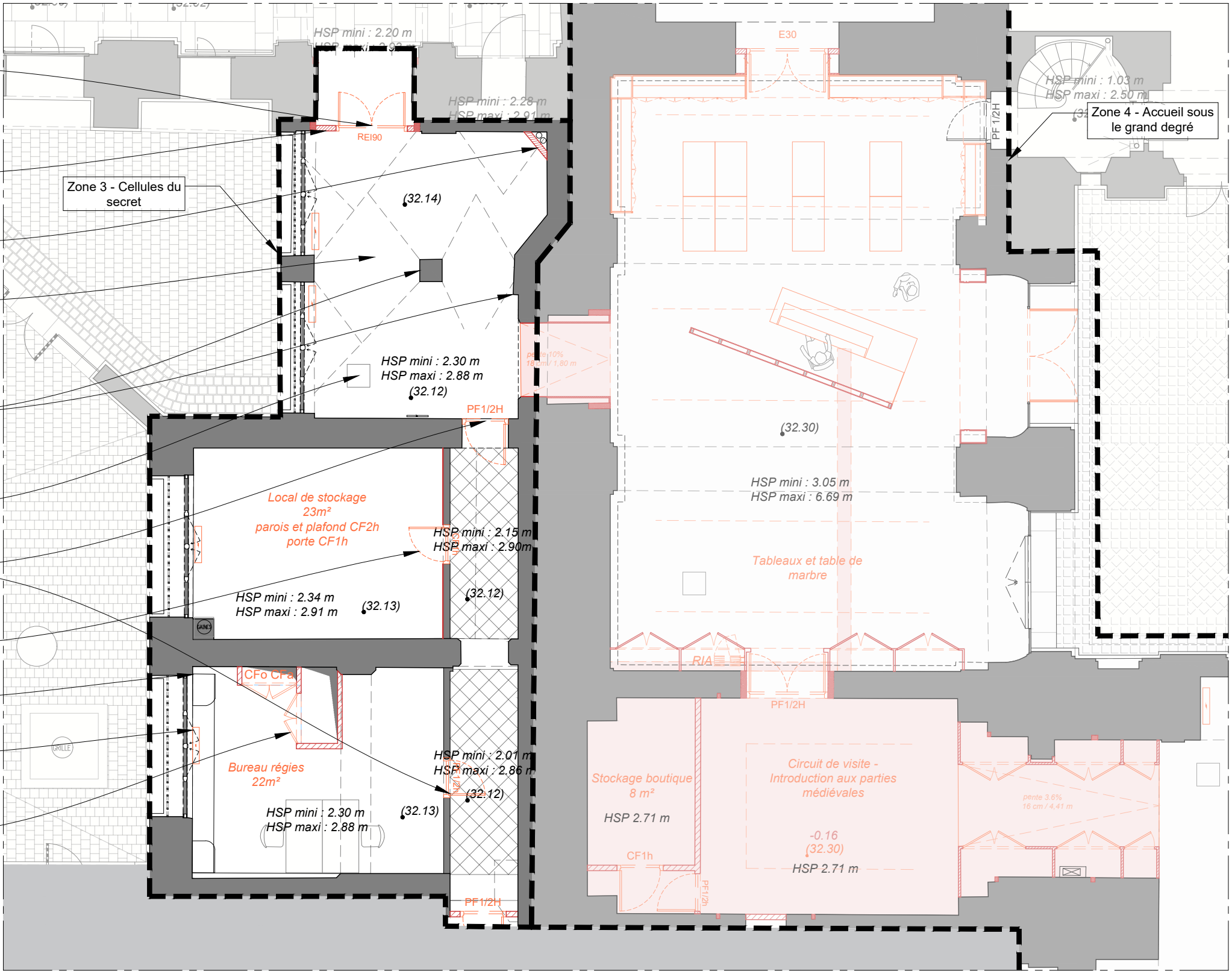
Fourniture et mise en oeuvre d'une porte isoplane REI60, finition peinte aux deux faces

Mise en peinture des élévations existantes suite au percement de la trémie

Remplacement à neuf des radiateurs, cf. BET Choulet

Fourniture et mise en oeuvre de cloisonnement en plaques de plâtre sur rails métalliques, E60, finition enduite et peinte

Fourniture et mise en oeuvre de trappes sous tenture, finition peinte



LÉGENDE :

- Ouvrages créés
- Murs et cloisons
- Réfection de dalle
- (47.47) Altimétrie créée (NVP)

- (47.47) Altimétrie existante (NVP)
- P18 Nomenclature de pièce existante
- Contours d'opération du PCN

SCHEMAS DE PRINCIPE

Dispositions schématiques pour indication des difficultés et des types d'ouvrages. Document à préciser par l'entrepreneur avec des relevés précis, un examen approfondi et l'établissement de documents d'exécution au moment des travaux.



DCE

75 - PARIS 1ER

Restauration du Palais de la Cité nord - Opérations définitives anticipées

ETAT PROJETE

Aménagement provisoire de la zone 3 - cellules du secret

Etat projeté - Plan du niveau 0

MOA : Centre des Monuments Nationaux

MOE : 2BDM Architectes - Christophe BOTTINEAU - Architecte en chef des monuments historiques

3.4.1

75 - PARIS 1ER

Restauration du Palais de la Cité nord - Opérations définitives anticipées

ETAT PROJETE

Aménagement provisoire de la zone 3 - cellules du secret

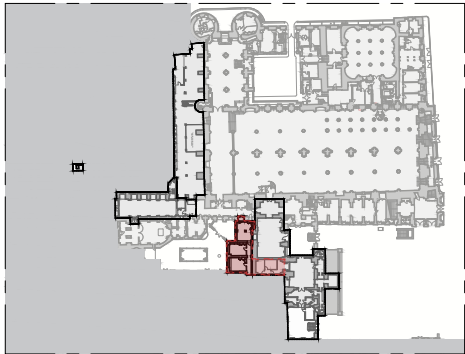
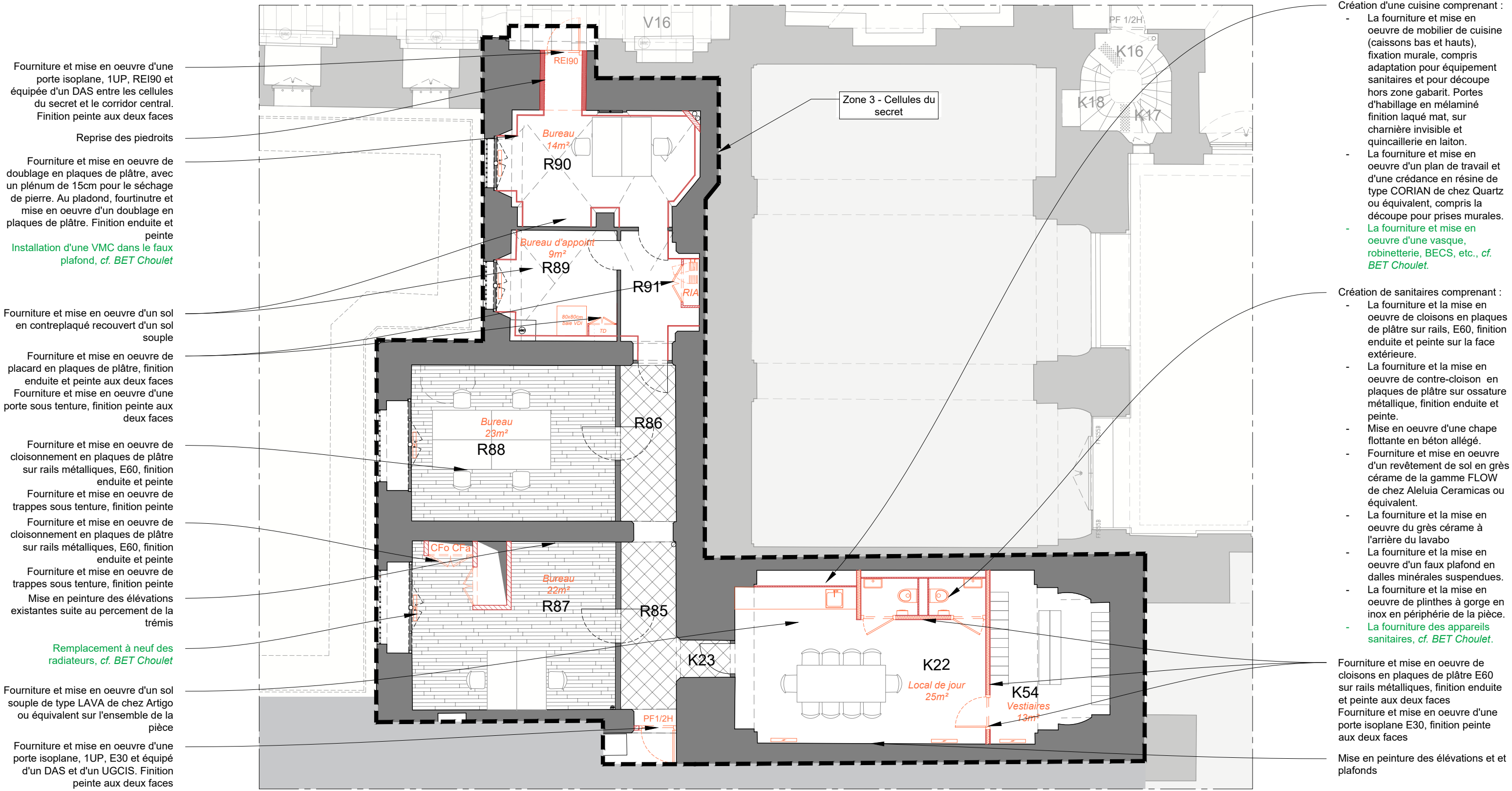
Etat projeté - Plan du niveau 0

MOA : Centre des Monuments Nationaux

MOE : 2BDM Architectes - Christophe BOTTINEAU - Architecte en chef des monuments historiques

ÉCH. 1/100 0 5 m

Aménagement provisoire de la zone 3 - cellules du secret
Etat projeté - Plan du niveau E0



LÉGENDE :

- Ouvrages créés
- Murs et cloisons
- Réfection de dalle
- (47.47) Altimétrie créée (NVP)

- (47.47) Altimétrie existante (NVP)
- P18 Nomenclature de pièce existante
- Contours d'opération du PCN

SCHEMAS DE PRINCIPE

Dispositions schématiques pour indication des difficultés et des types d'ouvrages. Document à préciser par l'entrepreneur avec des relevés précis, un examen approfondi et l'établissement de documents d'exécution au moment des travaux.



DCE	75 - PARIS 1ER	PALAIS DE JUSTICE
	Restauration du Palais de la Cité nord - Opérations définitives anticipées	
	Date :févr. 2025	Aménagement provisoire de la zone 3 - cellules du secret
	Echelle : 1/100	Etat projeté - Plan du niveau E0
3.4.2	MOA : Centre des Monuments Nationaux	MOE : 2BDM Architectes - Christophe BOTTINEAU - Architecte en chef des monuments historiques